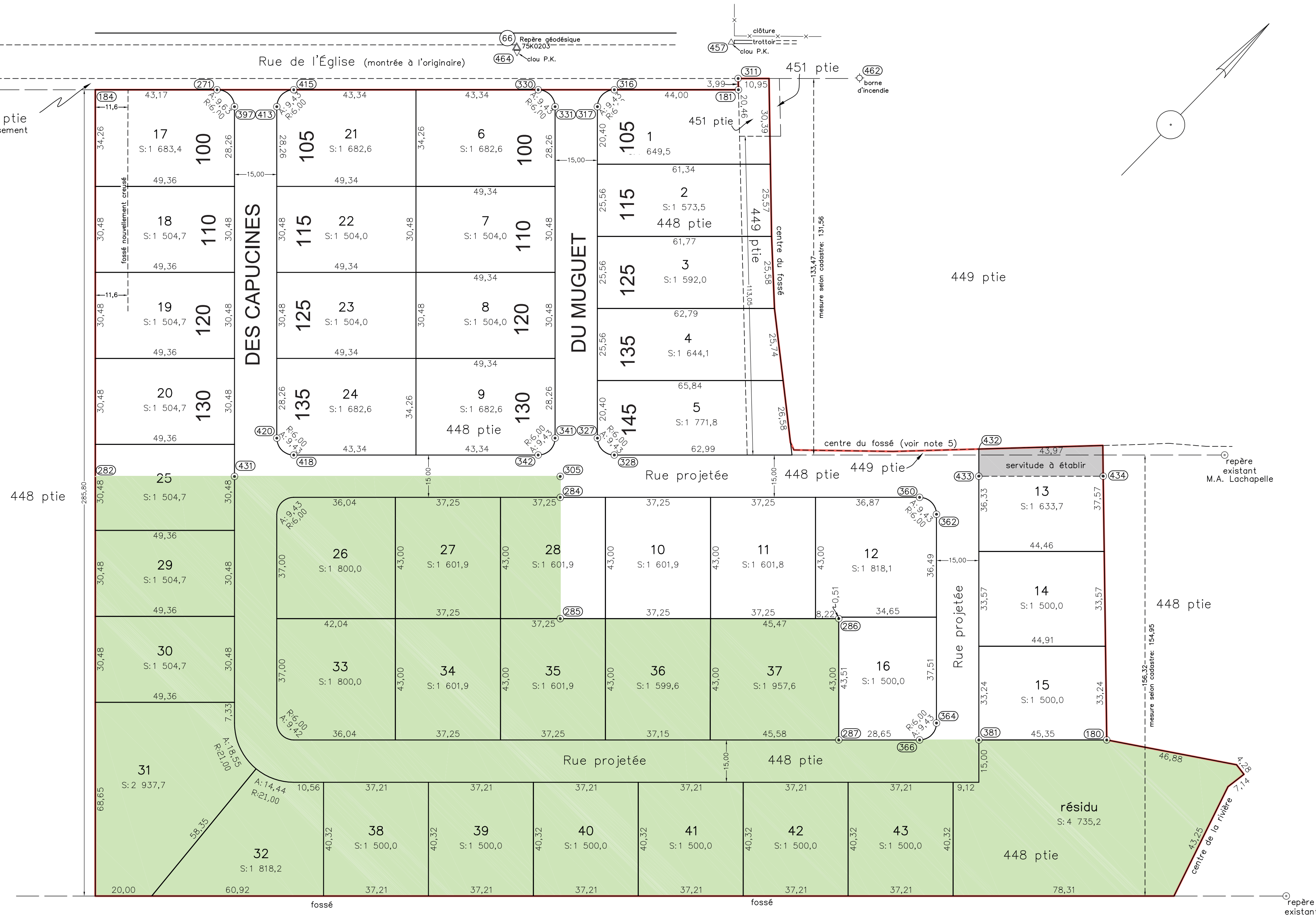


POINTS	COORDONNÉES	
	X	Y
66	372245,815	5102275,087
180	372566,913	5102245,190
181	372312,572	5102319,218
184	372149,193	5102160,140
271	372180,119	5102190,251
282	372244,804	5102061,944
284	372368,099	5102171,637
285	372398,095	5102140,830
286	372468,851	5102209,723
287	372498,847	5102178,916
305	372362,923	5102176,954
311	372309,718	5102322,011
316	372281,049	5102288,524
317	372280,936	5102280,040
327	372362,887	5102195,873
328	372371,372	5102195,760
330	372261,705	5102269,689
331	372270,189	5102269,576
341	372352,140	5102185,409
342	372352,027	5102176,925
360	372459,382	5102260,517
362	372467,866	5102260,404
364	372519,487	5102207,387
366	372519,374	5102198,903
381	372534,420	5102213,553
397	372188,744	5102190,276
413	372199,491	5102200,739
415	372199,604	5102209,224
418	372289,927	5102116,459
420	372281,442	5102116,572
431	372280,169	5102096,379
432	372463,963	5102285,914
433	372469,196	5102280,540
434	372500,792	5102311,305
457	372299,024	5102329,476
462	372340,429	5102352,177
464	372247,027	5102273,889



Terrains à vendre
1-2-3-4-5 Rue Du Muguet
#6-7-8-9 Rue Du Muguet
#21-22-23-24 Rue Des Capucines
#17-18-20 Rue Des Capucines

Légende:

	Repère métallique identifié «J. Châteauneuf M. Tousignant J.Mc Clure, a.g.»
	Périmètre du projet
	Partie du projet située en zone agricole

- Note 1: Les mesures apparaissant sur ce document sont en mètres (S).
Note 2: Projet de lotissement sujet à approbation par le Service des permis de la municipalité.
Note 3: Trente (30) repères métalliques identifiés ont été posés lors de l'opération de piquetage effectuée le 13 juin 2012.
Note 4: Piquetage effectué dans le but d'indiquer, au moyen de repères, l'emprise des rues projetées, de même l'opinion du sous-signé quant à la position de la limite de la zone agricole.
Note 5: Selon l'acte d'échange publié sous le numéro 18126467, le fossé, matérialisant la limite de propriété actuelle, serait situé sur une partie du lot 448. Toutefois, en fonction des repères d'arpentage trouvés dans le secteur dont j'ai respecté l'emplacement et des indications fournies par le livre de renvoi du cadastre originaire, je suis d'opinion que le centre du fossé est plutôt situé sur une partie du lot 449.

Lot(s): 448 ptie, 449 ptie et 451 ptie		Vraie copie de l'original	
Cadastre: Paroisse de Saint-Zéphirin-de-Courval		Date:	
Circonscription foncière: Nicolet		Par:	
Municipalité: Paroisse de Saint-Zéphirin-de-Courval		Dossier / Minute	
Client/propriétaire: Municipalité de la Paroisse de Saint-Zéphirin-de-Courval		57456	146
Titre: Certificat de piquetage et projet de lotissement		Échelle: 1: 1000	
 880, Boulevard Thibeau Suite 102 Trois-Rivières (Québec) G8T 7B2 819-373-0313 chateauneuf@cc.airs.com		Signé à Trois-Rivières le 14 juin 2012 Par: JOCELYN MC CLURE, A.G.	